



- Els indicadors de **risc de pobresa i desigualtat** derivats de l'EU-SILC constitueixen actualment el marc de referència europeu per avaluar la pobresa des d'una perspectiva multidimensional.
- És important disposar d'una **mesura de precisió** dels principals indicadors d'aquesta operació, tant per la seva rellevància mediàtica com per l'efecte que tenen en la presa de decisions.

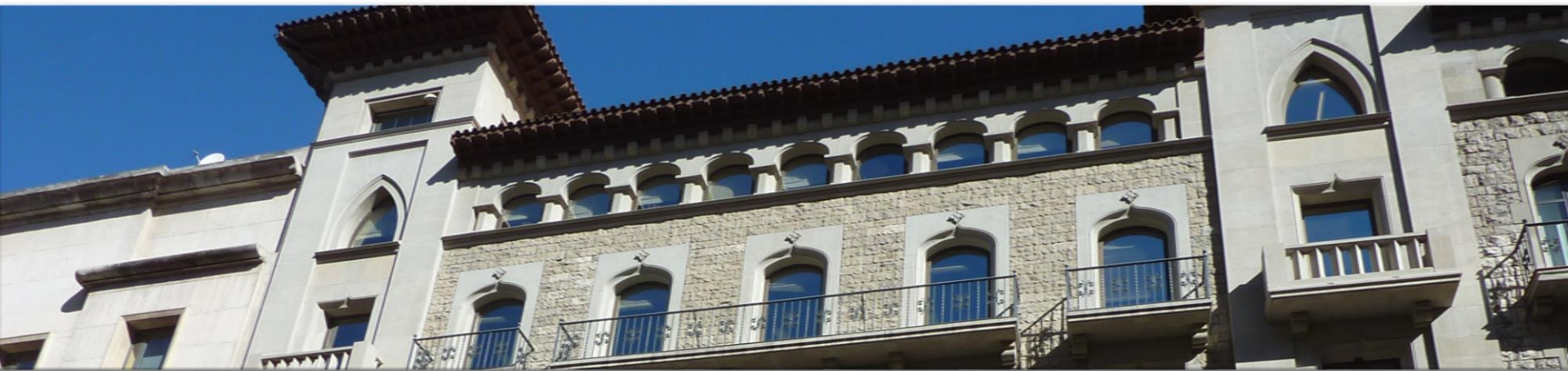
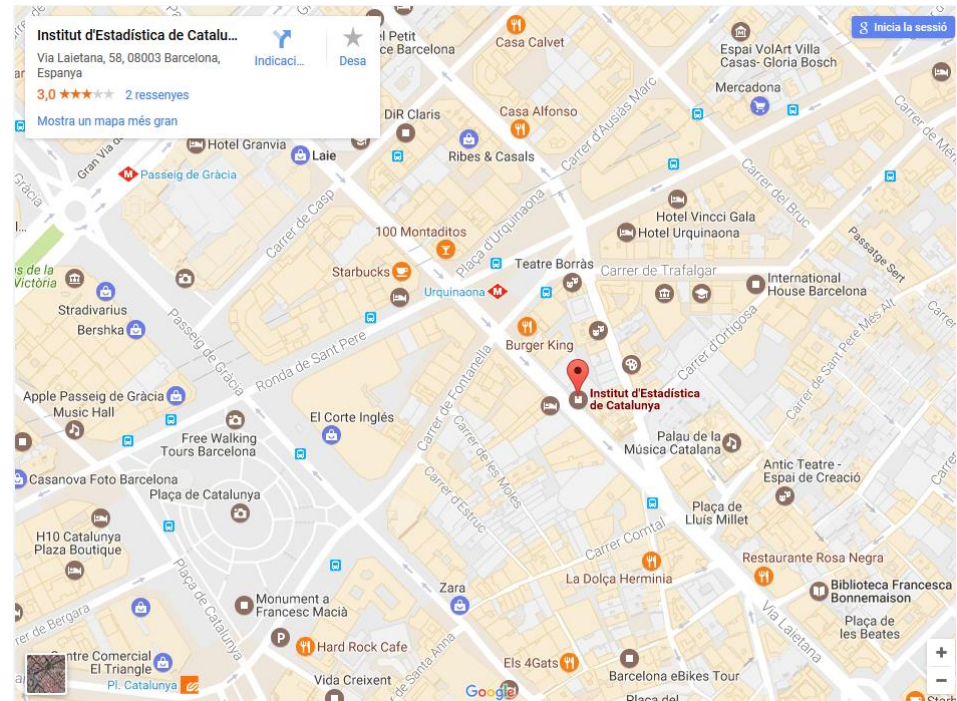
mgasulla@idescat.cat

935 573 124

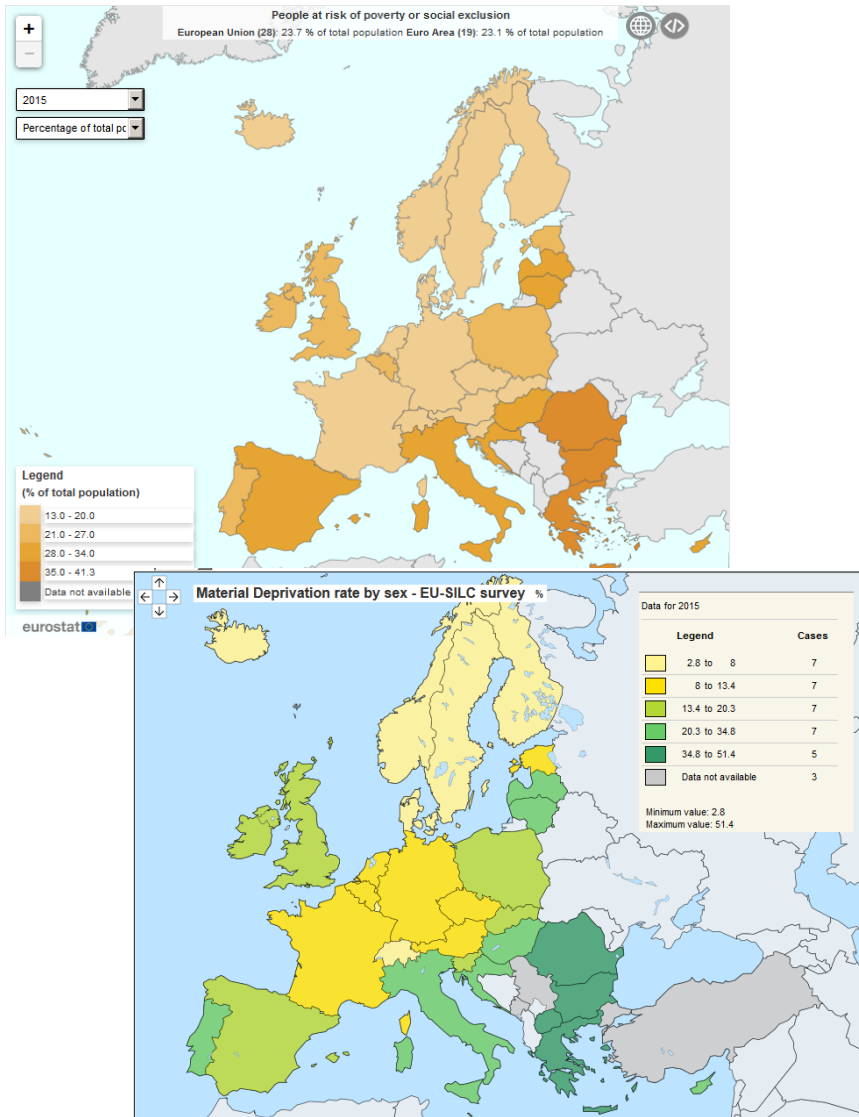
L'Idescat

La **missió** de l'Institut d'Estadística de Catalunya (Idescat) és proveir informació estadística rellevant i d'alta qualitat, amb independència professional.

També té la missió de coordinar el Sistema estadístic de Catalunya, per contribuir a la presa de decisions, la recerca i la millora de les polítiques públiques.



EU-SILC: Income and Living Conditions



EU-SILC

- L'EU-SILC (European Union Statistics on Income and Living Conditions) és la font d'informació estadística de referència europea per a la mesura multidimensional del **risc de pobresa** i la **qualitat de vida**.
 - Es tracta d'una operació estadística adreçada a les llars i de periodicitat anual.
 - És una operació que duen a terme obligatòriament **tots els estats membres de la UE** de forma harmonitzada, per poder fer comparacions entre països.
- <http://ec.europa.eu/eurostat/web/income-and-living-conditions/>

ECV: Enquesta de condicions de vida

L'Enquesta de condicions de vida

- L'INE (Institut Nacional d'Estadística) és l'organisme que implementa l'EU-SILC a l'Estat espanyol, sota la denominació Enquesta de condicions de vida (ECV). L'**Idescat** ofereix una explotació específica i detallada dels resultats per **Catalunya**.

 - <http://www.idescat.cat/pub/?id=ecv>
- L'any 2016, l'Idescat* ha realitzat una **operació de camp pròpia i complementària a l'estatal**** duplicant la mostra que hi havia fins ara per tal de:

 - Millorar la qualitat dels indicadors globals de risc de pobresa i desigualtat.
 - Obtenir mesures territorials de la distribució de la renda***

*amb la col·laboració del Departament de Treball, Afers Socials i Famílies de la Generalitat de Catalunya.

** conveni de col·laboració entre Idescat i INE

*** amb la col·laboració de l'Institut d'Estudis Regionals i Metropolitans de Barcelona.

l'Àrea Metropolitana de Barcelona i l'Ajuntament de Barcelona

Logo of Instituto Nacional de Estadística (INE) and a navigation menu with items 01-06 and 'Censo electoral'.

INEbase / Nivel y c... / Condicio... / Encuesta de condiciones de vida

Últimos datos		Encuesta de condiciones de vida. Base 2013 - Año 2016		
Resultados		Valor	Variación	
Metodología	Renta media por hogar	1	26.730,0	2,4
Publicaciones	Población en riesgo de pobreza	2	22,3	0,2

Idescat @idescat · 30 juny 2016
 Taxa de risc de pobresa 2015: 27,9% <16 anys
 18,5% 16 a 64
 12,1% >65 anys [idescat.cat/novetats/?id=2...](http://www.idescat.cat/novetats/?id=2...)



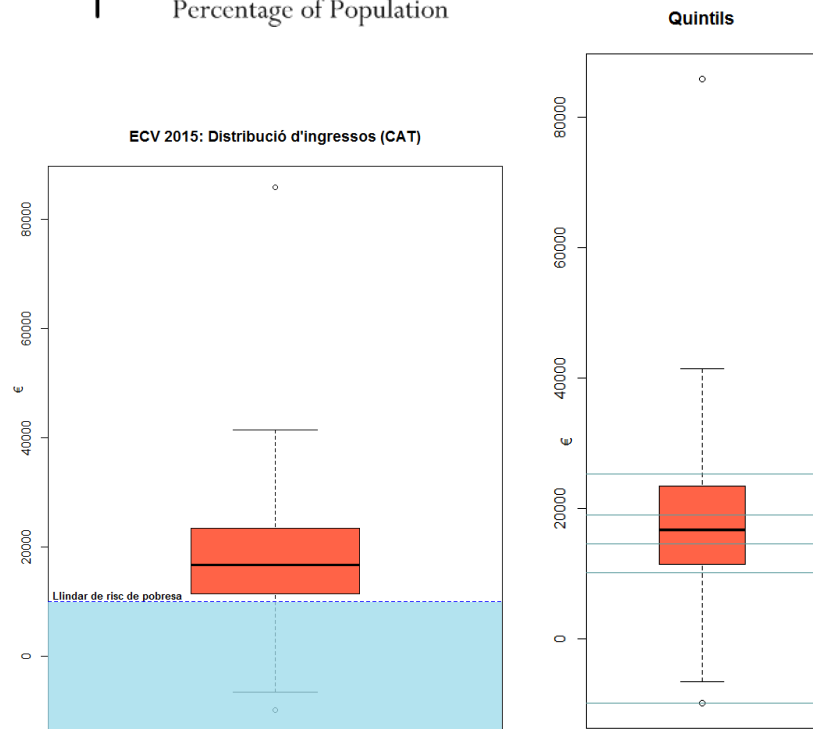
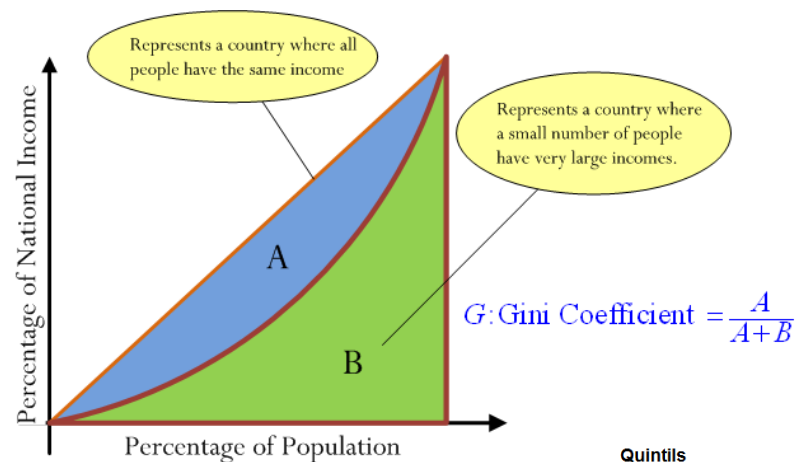
Taxa de risc de pobresa, 2011-2015					
Per sexe i grups d'edat.					
	2011	2012	2013	2014	2015
Homes	18,1	19,0	20,7	20,2	18,9
De 16 a 64	17,3	18,5	20,0	19,3	18,4
65 anys i més	13,0	10,8	10,7	13,4	9,1
Dones	20,8	22,0	18,8	21,6	19,0
De 16 a 64	19,4	22,0	19,5	21,8	18,7
65 anys i més	18,9	15,1	13,7	15,1	14,4
Total	19,5	20,5	19,8	20,9	19,0
Menys de 16 anys	26,9	28,8	27,3	28,8	27,9

Idescat @idescat · 30 juny 2016
 La taxa de risc de pobresa decreix 1,9 punts percentuals l'any 2015 a Catalunya i se situa en el 19% de la població

Enquesta de condicions de vida (ECV). 2015
 El risc de pobresa va disminuir l'any 2015 i va afectar el 19,0% de la població catalana, 1,9 punts menys que l'any anterior (20,9% el 2014).
[idescat.cat](http://www.idescat.cat)

Què estem fent?

- En una operació per mostreig en 2 etapes (seccions censals i habitatges), les estimacions de l'error mostral no s'obtenen de forma senzilla, sobretot quan es tracta d'indicadors no lineals (**llindar i taxa de risc de pobresa**), o d'indicadors de desigualtat (**índex de Gini**).
- Eurostat ha abordat el problema des de 2 perspectives:
 - **Linealització** dels indicadors.
 - Tècniques de **remostreig** (*bootstrap, jackknife...*)
- L'Idescat va iniciar l'any 2016 les tasques d'estimació dels errors mostrals d'aquests indicadors amb l'ajut d'alguns **R-packages** específics:
 - *survey*
 - *vardpoor*
 - *laeken*



Què esperem de tu?

- **Objectiu del treball:** obtenir una estimació acurada dels errors mostrals de l'ECV a Catalunya per a diferents nivells territorials.
- **Tasques a desenvolupar:**
 - Completar la recerca bibliogràfica de l'estimació dels errors mostrals de l'EU-SILC.
 - Desenvolupar les propostes més rellevants en l'entorn R i avaluar els paquets *laeken*, *survey* i *vardpoor*.
 - Anàlisi dels resultats.



Què t'aportarem?

Aquest treball us permetrà:

- Conèixer en detall una de les operacions estadístiques europees més rellevants, desenvolupada per tots els instituts d'estadística oficial de la UE.
- Aprofundir en el coneixement de les enquestes per mostreig.
- Consolidar i ampliar les vostres habilitats amb el programari R.
- Conèixer i participar de les dinàmiques de treball d'una institució d'estadística oficial.



Requisits

Es valoraran coneixements de:

- mostreig
- inferència estadística
- programari R

Gràcies!!!



www.idescat.cat



<https://twitter.com/idescat>

