

# Prevenició en la malaltia d'Alzheimer: el projecte de la Fundació Pasqual Maragall

**Marta Crous-Bou**

Investigadora Principal – Genètica i Epidemiologia

[mcrous@fpmaragall.org](mailto:mcrous@fpmaragall.org)

# Qui som?

**fundació  
pasqual  
maragall**

PER UN FUTUR  
SENSE ALZHEIMER

[www.fpmaragall.org](http://www.fpmaragall.org)

- Creada al 2008
- La nostra visió: un futur sense Alzheimer
- La nostra missió: coneixement científic per trobar solucions
- El nostre compromís: fomentar la inversió social, promoure la consciència social i augmentar la investigació científica com a prioritat estratègica



#### UN FUTUR SENSE ALZHEIMER

Somem un futur sense Alzheimer en què fer-nos grans sigui una etapa més de la vida, amb plenitud per gaudir-la.



#### LA CIÈNCIA, L'ÚNICA SORTIDA

Estem convençuts que només a través de la ciència i la innovació serem capaços de vèncer l'Alzheimer.



#### PREVENCIÓ I QUALITAT DE VIDA

Apostem per la prevenció de la malaltia i per la millora de la qualitat de vida de malalts i cuidadors.

# Qui som?

**barcelona**beta

BRAIN RESEARCH CENTER

- Creada al 2012
- El nostre projecte científic: Prevenció de la malaltia d'Alzheimer
  - Programa de prevenció primària
  - Detecció precoç i prevenció
  - Assaigs clínics de prevenció
  - Plataforma de neuroimatge
- El nostre projecte social: Suport als cuidadors

fundació  
pasqual  
maragall



## PROGRAMA DE RECERCA CLÍNICA EN ALZHEIMER

GRUP DE RECERCA EN BIOMARCADORS · GRUP DE RECERCA EN  
NEUROIMATGE

### Treballem per prevenir l'Alzheimer

La prevenció de la malaltia és ja una estratègia terapèutica possible gràcies a la detecció precoç de persones amb risc de tenir la malaltia.

En el Programa de Recerca Clínica en Alzheimer treballem per vèncer la malaltia intervenint en aquells factors de risc que podem modificar.

El programa disposa d'una gran cohort d'adults sans, fills i filles de malalts d'Alzheimer, que s'ha configurat com una infraestructura única per a l'assaig de nous tractaments i protocols per a la prevenció.

ESTUDI ALFA



## PROGRAMA D'INTERVENCIÓ SOCIAL

GRUPS TERAPÈUTICS · PROMOCIÓ DE L'ENVELLIMENT SALUDABLE

### Cuidem les persones

La ciència no té dreceres. Fins que puguem vèncer l'Alzheimer, cuidarem les persones que conviuen amb la malaltia.

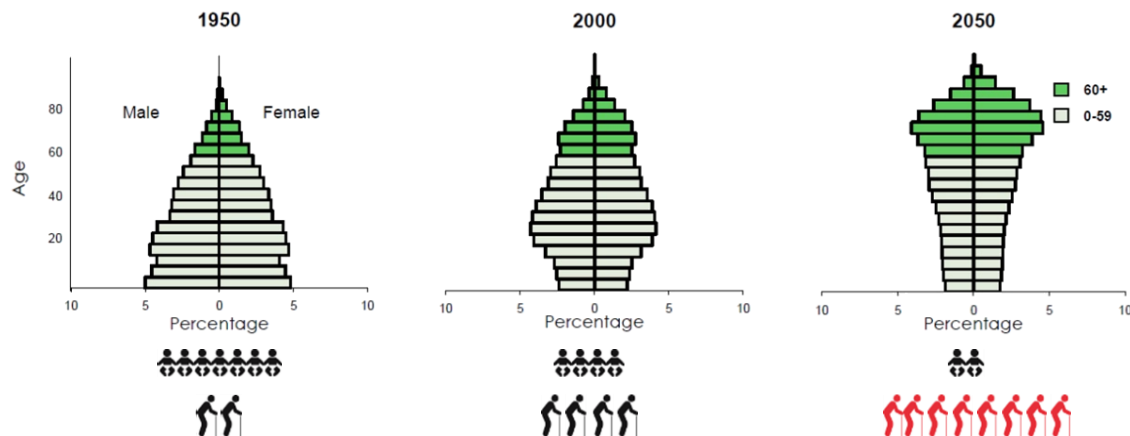
Sabem que el benestar del malalt passa pel benestar del seu cuidador. Per això, amb el nostre Programa d'Intervenció Social, busquem solucions que puguin ajudar els cuidadors en la seva tasca del dia a dia en la cura i protecció del malalt.

GRUPS TERAPÈUTICS

**barcelona**beta  
BRAIN RESEARCH CENTER

# Què fem?

## Envelliment global de la població → **Epidemia global**



- Hi ha 46 milions de casos diagnosticats al món
- Es diagnostica un nou cas cada 3 segons
- L'any 2050 aquestes xifres s'hauran triplicat



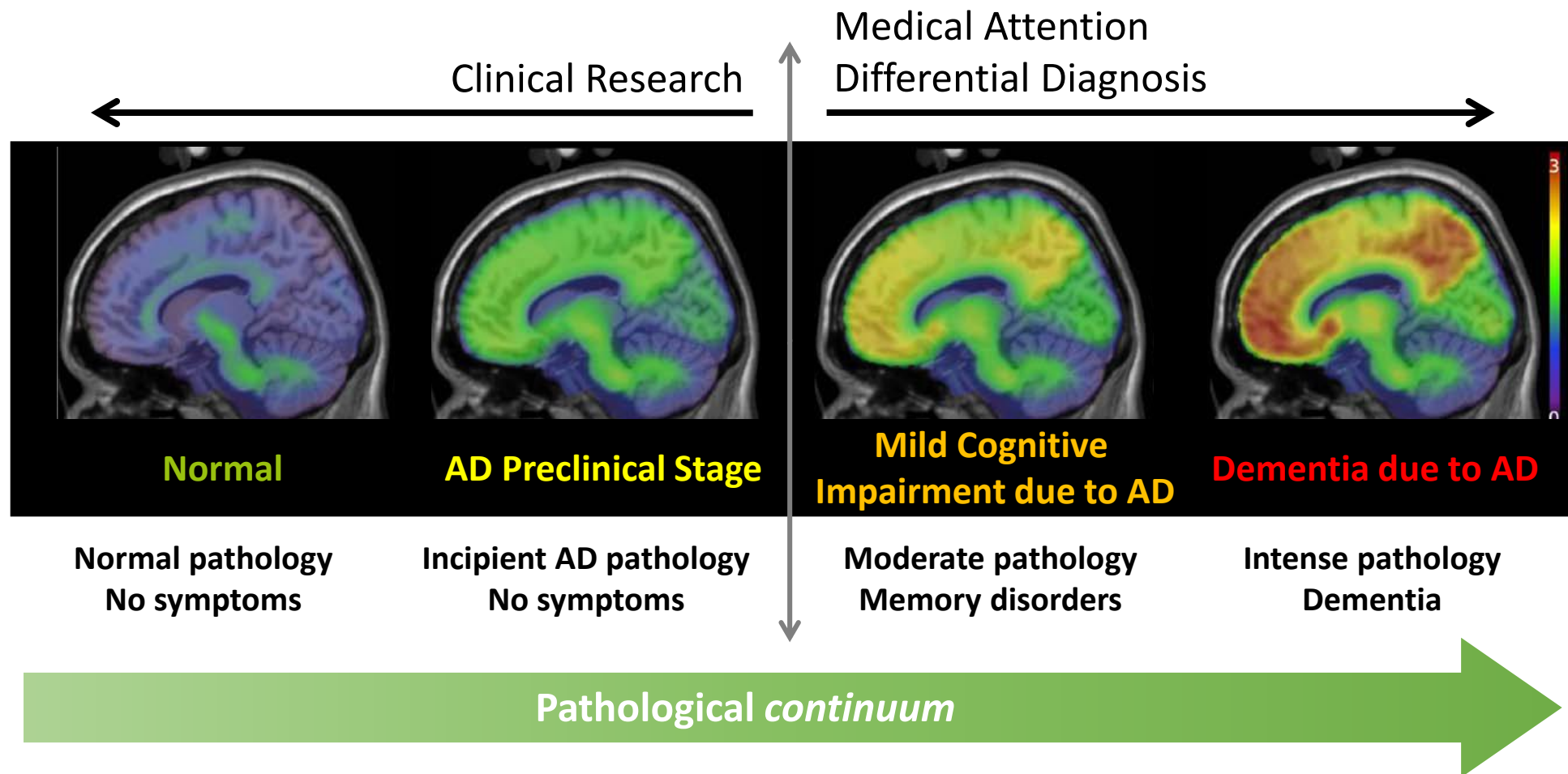
1 de cada 10 persones de +65 anys té Alzheimer



1 de cada 2 persones de +85 anys té Alzheimer

# Què fem?

## Apostem per la **PREVENCIÓ** en la malaltia d'Alzheimer



# Què fem?

Factors de risc modificables, potencialment evitables!



Norton et al., Lancet Neurol 2014

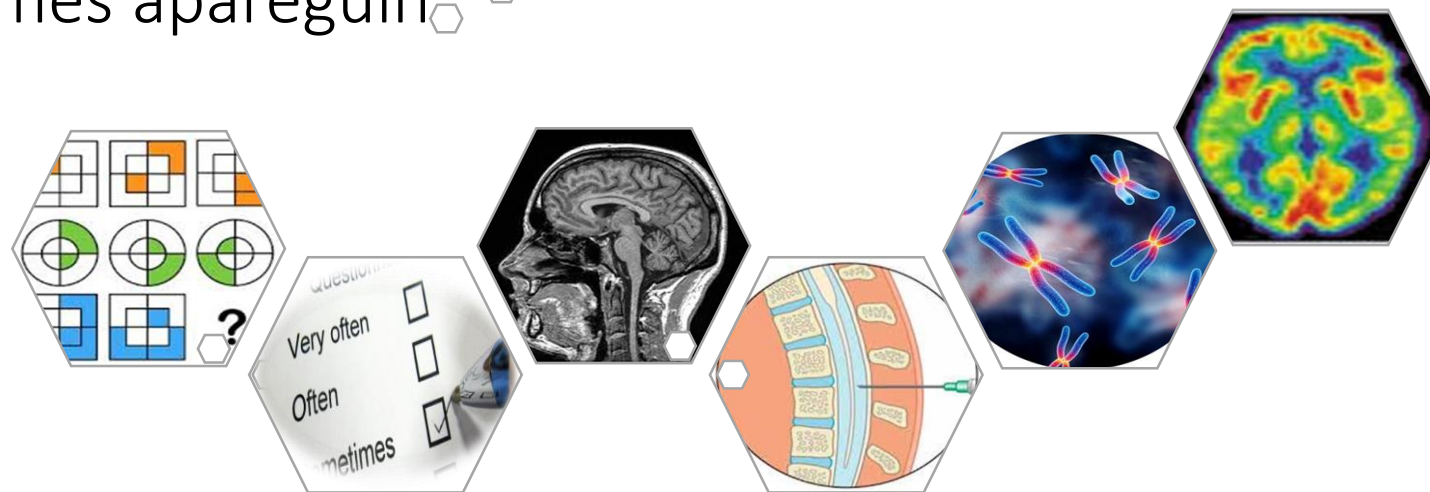


# Què fem?

## estudi alfa

ALZHEIMER FAMÍLIES

- L'estudi ALFA té com a objectiu principal caracteritzar la fase pre-clínica de la malaltia d'Alzheimer (abans de l'aparició de símptomes) per tal de dissenyar estratègies d'intervenció per prevenir o retrasar l'inici de la malaltia
- Es tracta d'un estudi longitudinal centrat en la indentificació de biomarcadors que permetin predir i prevenir l'inici de la malaltia, molt abans que els primers símptomes apareguin.



# Què fem?

Participants Estudi ALFA: **2,743** voluntaris sans d'entre 45-74 anys, fills/es de malalts d'Alzheimer



- **Informació Clínica:** història familiar, informació sociodemogràfica, característiques antropomètriques, exàmen físic, història mèdica...



- **Avaluació Cognitiva:** tests cognitius, reserve cognitiva, queixa subjectiva...



- **Estils de vida:** qualitat de vida, dieta, activitat física, hàbits tòxics, sobrecàrrega del cuidador...



- **Mostres biològiques:** sang (extracció DNA), líquid cefaloraquídi

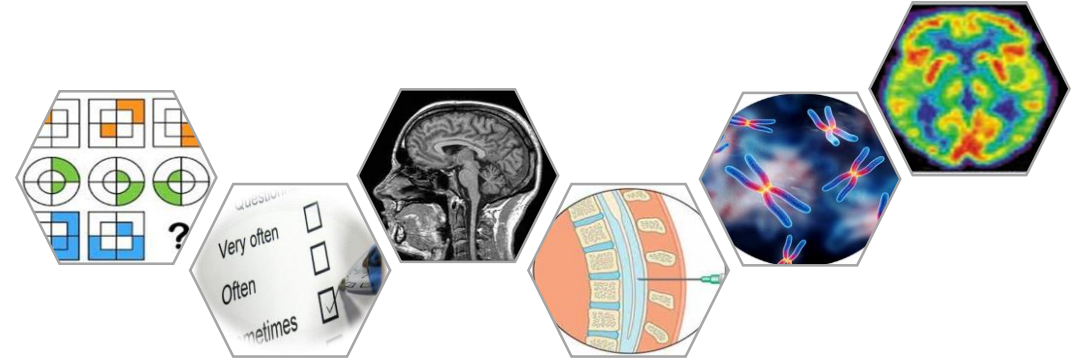


- **Neuroimatge:** seqüències de MRI estructural i funcional, PET amiloide



# Què oferim?

## Objectius:



- Avaluar la influència de factors epidemiològics en el rendiment cognitiu dels participants de la cohort ALFA
- Analitzar l'associació entre factors epidemiològics i l'estructura cerebral dels participants de la cohort ALFA
- Avaluar si determinats perfils genètics (concretament la presència de l'al·lel APO-e4) modifiquen l'associació entre els factors epidemiològics, el rendiment cognitiu i l'estructura cerebral dels participants de la cohort ALFA

# Què oferim?

- Difusió dels resultats del treball de final de màster en sessions científiques, seminaris i/o congressos
- Publicació dels resultats en una revista científica
- La realització del treball de final de màster pot ser l'inici d'una proposta de tesi doctoral en el nostre grup (cerca de fons de finançament externs)

# Moltes gràcies!

## CONTACTE

**Marta Crous-Bou**

Investigadora Principal en Epidemiologia i Genètica

Telèfon: +34 93 326 31 89

Adreça: c/ Wellington, 30. Barcelona, 08005

E-mail: [mcrous@fpmaragall.org](mailto:mcrous@fpmaragall.org)

Webs: <https://fpmaragall.org/ca/> & <https://www.barcelonabeta.org>