



Planter de sondeigs i experiments



UNIVERSITAT POLITÈCNICA DE CATALUNYA
BARCELONATECH

Facultat de Matemàtiques i Estadística



UNIVERSITAT DE
BARCELONA

Facultat d'Economia
i Empresa

UAB

Universitat Autònoma
de Barcelona

FACULTAT DE CIÈNCIES

12è CONCURS

per grups
(ESO, batxillerat
i cicles
formatius)

#1

Fes pinya
amb els teus
companys



#3

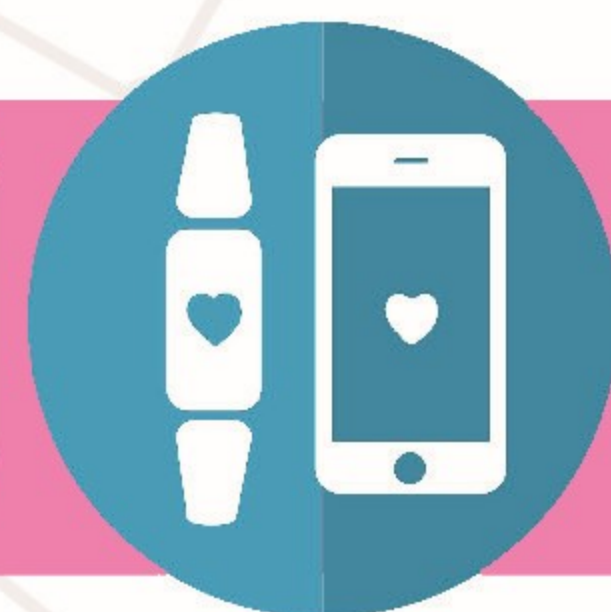
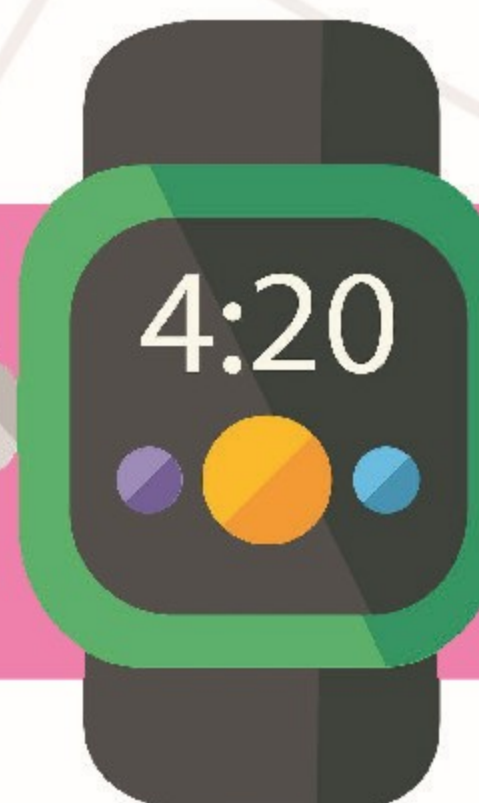
Presenteu
el projecte i
guanyeu!

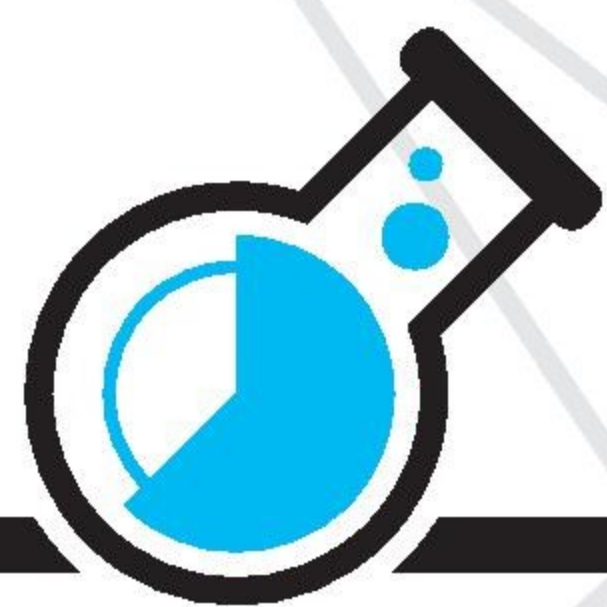
#2

Dissenyeu
i elaboreu
el vostre
treball



Smartwatches, bandes d'activitat i
més obsequis per als guanyadors!





Planter de sondeigs i experiments

Smartwatches i altres obsequis per als treballs guanyadors i bandes d'activitats per a les mencions

La **Facultat de Matemàtiques i Estadística (UPC)**, la **Facultat d'Economia i Empresa (UB)** i la **Facultat de Ciències (UAB)**, convoquen el **12è Planter de Sondeigs i Experiments, 2021**, per treballs d'estadística presentats per grups d'estudiants d'ESO, batxillerat i cicles formatius, durant el curs 2020-2021, amb l'objectiu de despertar en els estudiants la **curiositat per l'estadística** com a eina fonamental en la recerca, tant en ciències experimentals com en ciències socials.

Els participants en el concurs han de realitzar un **treball d'estadística**, que es pot definir com el procés de donar resposta a una pregunta rellevant utilitzant tècniques estadístiques, el resultat del qual es presenta mitjançant un informe escrit.



Quatre categories, incloent el **Premi Planter-Idescat**



Recordau especificar al vostre informe:

- ✓ Objectiu d'estudi
- ✓ Com es fa la recollida de dades
- ✓ Descripció i anàlisi de les dades
 - ✓ Resultats obtinguts
 - ✓ Conclusions de l'estudi

Inscripcions del 25 de setembre del 2020 al 26 de març de 2021

Lliurament de treballs fins al 22 d'abril de 2021

Lliurament de premis 28 de maig de 2021



Reconeixem les marques comercials?

Canvia d'un idioma a un altre la freqüència d'ús de les diferents lletres?

Surt a compte jugar a la ruleta?

L'esport aporta beneficis?

És efectiu l'anglès extraescolar?

Quina proporció de crispetes acaben per no petar?

Aquestes i moltes més preguntes poden obtenir resposta al vostre treball...



UNIVERSITAT POLITÈCNICA DE CATALUNYA
BARCELONATECH

Departament d'Estadística
i Investigació Operativa



UNIVERSITAT DE
BARCELONA

Facultat d'Economia i Empresa
Departament d'Econometria,
Estadística i Economia Aplicada



UNIVERSITAT DE
BARCELONA

Departament d'Estadística

UAB

Universitat Autònoma de Barcelona

Departament de Matemàtiques



Generalitat
de Catalunya
**Institut d'Estadística
de Catalunya**



Servei d'Estadística
Universitat Autònoma de Barcelona



www.fme.upc.edu/ca/planter

